


BIENVENUE



—FORMATIONS—
IDM
BEAUTE & ESTHETIQUE

LIVRET D'ACCUEIL

 1 venue des Mondaults 33270 FLOIRAC

 09 87 59 30 33

 formation@image-de-mark.fr

CENTRE DE FORMATION

- Présentation et infos pratiques
- L'équipe Image de Mark
- Chiffres et avis
- Les locaux
- Lieux de formation et accès

FINANCER SA FORMATION

- Les statuts
- Démarche CPF

PARTIE HANDICAP

- Accès à la formation
- Accessibilité PMR

DÉROULEMENT FORMATION

- Avant l'entrée en formation
- Modalités d'inscription
- Déroulé pendant la formation
- Moyens pédagogiques

CERTIFICATION

- Prothésie onguulaire
- Extensions de cils



CENTRE DE FORMATION

Bienvenue à IDM beauty school, **centre de formation** spécialisé en **prothésie onguulaire, extensions de cils, dermopigmentation et conseil en image.**

Nous sommes situés à Floirac, en Gironde. Nous enrichissons constamment nos formations car nous travaillons dans des domaines en constante évolution. Que vous souhaitez lancer votre carrière dans l'industrie de la beauté ou perfectionner vos compétences existantes, notre équipe d'experts hautement qualifiés est là pour vous accompagner.

Pourquoi choisir IDM Formations ?

Nous nous engageons à offrir une formation de qualité, adaptée aux dernières tendances et aux normes professionnelles. Voici quelques raisons de choisir notre centre de formation :

- **Formateurs qualifiés** : Nos formateurs sont des experts dans leur domaine, avec une vaste expérience pratique et des compétences pédagogiques solides
- **Programmes complets** : Nos programmes de formation couvrent tous les aspects importants de chaque domaine, vous permettant d'acquérir une expertise complète
- **Approche pratique** : Nous privilégions les cours pratiques pour vous donner l'opportunité de développer vos compétences en mettant en pratique vos connaissances théoriques
- **Équipement de pointe** : Nous utilisons les derniers équipements et produits de qualité pour vous familiariser avec les outils les plus avancés de l'industrie
- **Suivi personnalisé** : Notre équipe pédagogique sera présente pour vous soutenir tout au long de votre parcours de formation, répondre à vos questions et vous aider à progresser.

INFORMATIONS PRATIQUES



Lieu :

1 avenue des Mondaults,
33270 Floirac

IDM a le plaisir de vous accueillir dans ses locaux aux portes de Bordeaux, à FLOIRAC plus précisément, avec un accès facile par la rocade.

Le centre de formation est accessible :



- En voiture (Rocade sortie 24 direction Floirac) – Places de stationnement gratuites
- En bus 27 – 28 (Arrêt Mendes France) / 6 - (Arrêt Dravemont) puis 5 mn de marche
- En tramway – Tram A (Arrêt Dravemont) à 900 mètres du centre de formation



Par téléphone

09 87 59 30 33



Par e-mail

formation@image-de-mark.fr



Sites Web

www.image-de-mark.fr

SUIVEZ-NOUS !



INSTAGRAM

@idm_bordeaux



FACEBOOK

@imagedemarkbx

— FORMATIONS

IDM

BEAUTE & ESTHETIQUE

L'ÉQUIPE



Virginie DUFAU
*Directrice du centre
& formatrice*



Charlotte DELPRAT
*Assistante pédagogique
& formatrice*

Solenn GARANX
Formatrice



CHIFFRES & AVIS



100 % de satisfaction

20 formations disponibles

250 apprenants /an

98% de réussite

16 ans d'expérience

★★★★★ il y a 3 mois

Centre de formation et formateur au top . J'ai fais la formation au mois de juin de Prothésiste Ongulaire sur 1 semaine.

Une équipe au top, une formation de qualité je suis super contente d'avoir fait appel à eux, je me sens plus en confiance après cette semaine avec des outils de qualités aussi bien matériel que book de formation. N'hésitez pas.

Visité en juin

★★★★★ il y a 6 mois

Je ne peux que recommander ce centre de formation. J'ai suivi une formation de 5 semaines, et n'est absolument pas vu les semaines passées.

Une équipe pédagogique très bienveillante, pédagogue et à l'écoute. Et je confirme qu'une super ambiance y règne.

Je reviendrai pour me perfectionner très bientôt.

Un grand merci à Virginie, Charlotte, Frédéric, Séverine et Solène.

Visité en avril

★★★★★ il y a 2 mois

Je viens d'effectuer la formation initiale sur 1 semaine sur Floirac avec la formatrice charlotte.

Formation intense et complète qui apporte toute les bases pour démarrer en tant que prothésiste ongulaire. Très satisfaite du contenu.

Merci à charlotte, pour ta patience et de nous avoir apporté ton savoir faire, d'avoir prit le temps pour chacune des stagiaire.

Très bonne ambiance.

Je recommande, et je n'hésiterai pas à faire d'autre formation avec vous.

Visité en août

★★★★★ il y a 6 mois

Je tiens à exprimer mes sincères remerciements à toutes les personnes qui ont contribué à la réussite de ma formation au sein du centre de formation Image de Mark. Leur soutien inestimable, leur expertise et leurs encouragements mon encore plus motivé à faire un métier qui me passionne depuis des années. Et pour sûr je reviendrai me former.

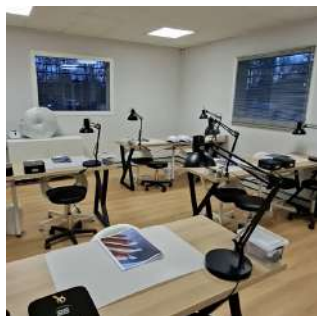
Un grand merci à Charlotte, Virginie, Séverine et Solène.

Visité en avril

LES LOCAUX - BORDEAUX 33



ENTRÉE ESPACE FORMATION



PREMIÈRE SALLE DE FORMATION



DEUXIÈME SALLE DE FORMATION

LES LOCAUX - BORDEAUX 33



SALLE DE PAUSE



ESPACE BOUTIQUE



ACCÈS AU CENTRE

Bordeaux | Floirac

 1 avenue des Mondaults 33270 FLOIRAC



> En voiture : Rocade sortie 24

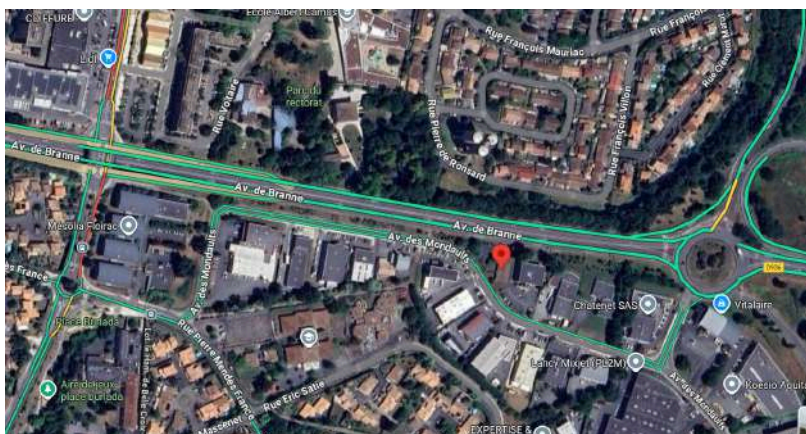


> En tramway : Tram A - arrêt DRAVEMONT puis à goom



> En bus : arrêt MENDES ; lignes 27, 28
arrêt FLOIRAC DRAVEMONT ; ligne 6 (gare St Jean)

**Le parking étant restreint, vous pouvez stationner au niveau de l'avenue.
Les places sont gratuites et illimitées.**



FINANCER SA FORMATION



NOS FORMATIONS SONT ÉLIGIBLES AU FINANCEMENT :
PÔLE EMPLOI, OPCO, CPF, ...



Qualiopi
processus certifié

■ ■ RÉPUBLIQUE FRANÇAISE

La certification qualité a été délivrée au titre de la catégorie d'action suivante :
ACTIONS DE FORMATION

Notre organisme de formation est enregistré sous le numéro 72 33 0969 333. Cet enregistrement ne vaut pas agrément de l'Etat » (article L.6352-12 du code du travail).

En fonction de votre situation, différents organismes peuvent intervenir au niveau du financement d'une formation.

Attention : Les délais de traitement des dossiers de financement peuvent varier en fonction de l'organisme financeur. La demande de devis doit être faite après avoir consulté un conseiller sur la faisabilité de votre projet, les dates de session devront être précisées lors de votre demande.



FINANCER SA FORMATION

VOUS ÊTES DEMANDEUR D'EMPLOI ?

La première démarche est de prendre un rendez-vous avec un conseiller afin de présenter votre projet professionnel.

Il étudiera avec vous les possibilités de prise en charge ainsi que les conditions administratives liées à la formation. Si vous disposez d'un compte CPF, il leur sera possible de débloquent des fonds et de co-financer si nécessaire avec une Aide Individuelle à la Formation (AIF).

Suite à votre entretien, vous pouvez faire une demande de devis via notre formulaire de contact en stipulant votre numéro de demandeur d'emploi ainsi que les dates de la session souhaitée. Nous transmettrons directement le devis sur l'espace Pôle Emploi. La demande doit être faite maximum 15 jours avant le début de la formation.

VOUS ÊTES SALARIÉ ?

Vous pouvez financer tout ou une partie de votre formation en mobilisant votre budget de votre CPF.

La demande est très simple et rapide. **Il y a cependant un délai de 11 jours ouvrés à respecter avant le début de la formation exigé par le règlement CPF.**

A l'initiative de votre employeur : Possibilité de prise en charge par l'OPCO de l'entreprise : OPCO EP (métiers de l'esthétique) ou autre en fonction du secteur d'activité.

Nous pouvons vous accompagner dans votre démarche, n'hésitez pas à nous contacter.

VOUS ÊTES TRAVAILLEUR INDÉPENDANT ?

En tant que travailleur indépendant, vous cotisez à un fond de formation. Celui-ci, en fonction de votre activité, vous permet de financer tout ou partie de votre formation ainsi que les frais annexes.

Il suffit de vous connecter à votre OPCO affilié et de constituer un dossier de formation.

Voici quelques exemples de liens :

Profession libérale : FIFPL FIF PL | FIF PL

Chef d'entreprise : AGEFICE FAF AGEFICE | Fonds d'Assurance Formation des Travailleurs non salariés des secteurs du commerce, de l'industrie et des services (communication-agefice.fr)

Artisans : FAFCEA FAFCEA Fonds d'Assurance Formation des Chefs d'entreprises artisanales



FINANCER SA FORMATION

VOUS FINANCEZ VOUS-MÊME VOTRE FORMATION ?

Financer sa formation est une chose très importante, c'est un investissement sur soi même. C'est aussi croire en son projet et se donner toutes les chances de réussir. C'est souvent le fruit d'une longue réflexion ce qui aboutit à pérenniser le projet.

Si vous choisissez de financer votre formation, la procédure est simple : il suffit de compléter le Bilan de positionnement et de nous l'envoyer à formation@image-de-mark.fr.

Après un échange sur vos besoins de formation nous vous faisons parvenir le bulletin d'inscription.

VOUS FINANCEZ VOUS-MÊME VOTRE FORMATION ?

Financer sa formation est une chose très importante, c'est un investissement sur soi même. C'est aussi croire en son projet et se donner toutes les chances de réussir. C'est souvent le fruit d'une longue réflexion ce qui aboutit à pérenniser le projet.

Si vous choisissez de financer votre formation, la procédure est simple : il suffit de compléter le Bilan de positionnement et de nous l'envoyer à formation@image-de-mark.fr.

Après un échange sur vos besoins de formation nous vous faisons parvenir le bulletin d'inscription.

VOUS AVEZ UN STATUT DE TRAVAILLEUR HANDICAPÉ ?

Voici la liste des partenaires pour vous accompagner dans votre demande de prise en charge :

Maisons Départementales des Personnes Handicapées (MDPH).

Vous pouvez également vous adresser à un conseiller CAP EMPLOI pour faire le point sur votre projet.

AGEFIPH qui accompagne et conseille.

Nous vous accompagnons dans votre projet de formation en collaboration avec AGEFIPH et le CAP EMPLOI. Notre équipe est sensibilisée à l'accueil des personnes en situation de handicap. Nous vous invitons à nous contacter au préalable de votre demande de formation. Nous vous ferons parvenir le livret Recueil des besoins des personnes en situation de handicap afin de mieux cerner vos besoins.

FINANCER SA FORMATION



Démarche : CPF

1

Recherche de l'intitulé de formation

Inscrire la formation souhaitée dans la barre de recherche, puis sélectionner le mode de suivi en Présentiel puis sélectionner la ville de Floirac 33270



Choisir sa durée de formation

En fonction de vos besoins, sélectionner votre parcours de formation

2



3

Choisir ses dates de formation

Vous aurez accès à toutes nos dates disponibles, vous devrez sélectionner la session correspondante à vos attentes et disponibilités

Vous devrez compléter vos informations personnelles (adresse, parcours, diplômes...) avant de valider votre demande.



Demande envoyée

Vous allez recevoir un mail de notre part vous demandant de compléter une évaluation de préformation ; le but étant de connaître vos objectifs pour la formation choisie.

4

A l'issue du renvoi de ce formulaire, nous validerons votre dossier



Confirmation de votre demande

Vous devrez valider à nouveau votre demande de formation, en confirmant l'inscription dans la partie "Vos dossiers de formation".

5

A cette étape, vous recevrez un dernier mail vous confirmant que votre inscription est enregistrée et que votre convocation vous sera envoyée prochainement.





FINANCER SA FORMATION

Démarche : CPF

CO-FINANCEMENT CPF AVEC FRANCE TRAVAIL



Si actuellement vous êtes inactif et inscrit à France Travail, et que vos droits CPF sont insuffisants pour financer votre parcours de formation souhaité, vous pouvez demander une participation à France Travail pour régler la différence.

Au moment de valider votre inscription, il faudra cocher la case pour le co-financement et cette demande parviendra à votre référent(e) France Travail qui traitera votre dossier.

CO-FINANCEMENT CPF ET FOND PERSONNEL



Si vous n'êtes pas inscrit à France Travail et qu'il vous reste une partie à financer pour votre formation, vous devrez obligatoirement régler la différence par carte bancaire sur le site du CPF directement (site protégé et fiable).

ATTENTION :

Depuis le 29 avril 2024, une somme de 100€ reste à payer pour valider votre inscription en formation. Cette mesure vise à rendre le système de formation plus équitable et permet de lutter contre les fraudes (**décret n°2024-294 29/04/24**)



Cette somme est destinée à la Caisse des Dépôts et non à notre organisme. Il ne sera donc pas possible de la régler auprès de nous mais bien sur le site CPF.



ACCESSIBILITE HANDICAP



Notre centre Image de Mark est engagé pour recevoir chaque personne en situation d'handicap. Nous disposons des compétences et moyens nécessaires pour vous accompagner au mieux durant votre parcours de formation.

Au préalable, chaque apprenant devra le signaler à notre équipe afin que nous puissions mettre en œuvre les aménagements spécifiques à votre situation. Pour cela, vous recevrez un recueil à compléter et à nous retourner

Les accompagnants :

Le CRFH : Centre de Ressource en Formation Handicap

L'association IRSA : conseil en accessibilité et compensation de la surdité

La MDPH : Maison Départementale des Personnes en situation de Handicap

L'AGEFIPH : Association d'aide à l'emploi des personnes en situation de handicap



Référente Handicap : Mme DELPRAT Charlotte



ACCESSIBILITE HANDICAP

Accessibilité PMR / PSR du centre de formation

Nos locaux sont accessibles à tous



- Utilisez l'accès habituel par l'entrée principale du bâtiment
- Une place de parking handicapé est disponible à l'entrée du bâtiment
- Une aide peut être mise en place à la demande au moment de votre inscription
- Les sanitaires sont accessibles
- Le bureau d'accueil est accessible



L'accessibilité des services et des solutions adaptées peuvent être mises en place selon vos besoins.

DÉROULEMENT FORMATION



Les modalités d'inscription



Vous nous adressez votre demande de formation en passant par le formulaire de contact de notre site internet (sauf pour le CPF, la demande peut-être effectuée directement à partir de votre compte formation). Suite à votre demande, nous vous faisons parvenir un **formulaire de préformation** à compléter et à nous retourner afin de répondre à vos besoins et objectifs.



En fonction de votre type de financement, les modalités d'inscription peuvent varier.

On vous explique tout cela en détail dans le chapitre **FINANCER MA FORMATION**



Quelques jours après votre inscription définitive, vous recevez une convocation à la formation et vos accès à votre espace apprenant envoyé par **DIGIFORMA**

Soyez attentif à la réception de ce mail et n'oubliez pas de regarder dans vos spams.



"DIGIFORMA"

Votre **espace extranet**. Sur celui-ci, vous retrouverez tous vos documents ainsi que vos séquences en e-learning.

Le planning et les horaires, les émargements et les questionnaires de satisfaction.

Toute l'équipe Image de Mark est à votre disposition pour vous guider pendant le processus d'inscription et cela jusqu'à la fin de votre parcours de formation.

DÉROULEMENT FORMATION



Déroulé pendant la formation



Votre formatrice vous accueille, se présente et vous explique le fonctionnement du centre.



Présentation des participants afin de faire connaissance et connaître les projets de chacun



Présentation du programme, rappel des objectifs pédagogiques, du déroulé des modules théoriques et pratiques. Explication du suivi des participants et du déroulement de l'évaluation finale ou de la certification .



Débriefing quotidien et contrôle des émargements.
Réponses à toutes questions éventuelles.



Quizz
Test des connaissances et
QCM pour l'épreuve théorique.



Remise des attestations et certificats de formation.



Bilan de fin de formation et questionnaires de satisfaction.

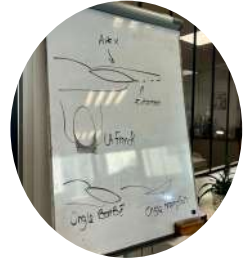
DÉROULEMENT FORMATION



Les moyens pédagogiques

Paperboard :

support d'aide avec schéma,
rappel des informations importantes



Ecran LCD :
diffusion du programme tout au long
de la formation

KIT pour l'apprenant :

bases, gel, pinceaux
Le matériel nécessaire au déroulement
de la formation



Book pour l'apprenant :
support papier contenant tout le
programme de formation